



菜鸟校园营销

首个高校任务众包平台

菜鸟会校园营销介绍

菜鸟会 校园营销

菜鸟校园营销依托于菜鸟会青年社区(Youth Community Rookie Will 简写：YCRW)，是一个全国性的青年实践社区，致力于推动“共享经济”理念在全国高校3000万大学生的传播与发展。社区汇聚来自全国高校的优秀青年学生，共同实践、交流、分享，是全国首个精准化的青年学生任务众包平台。

覆盖范围

覆盖全国25个省

覆盖全国84个
主要城市

覆盖全国1000+高校

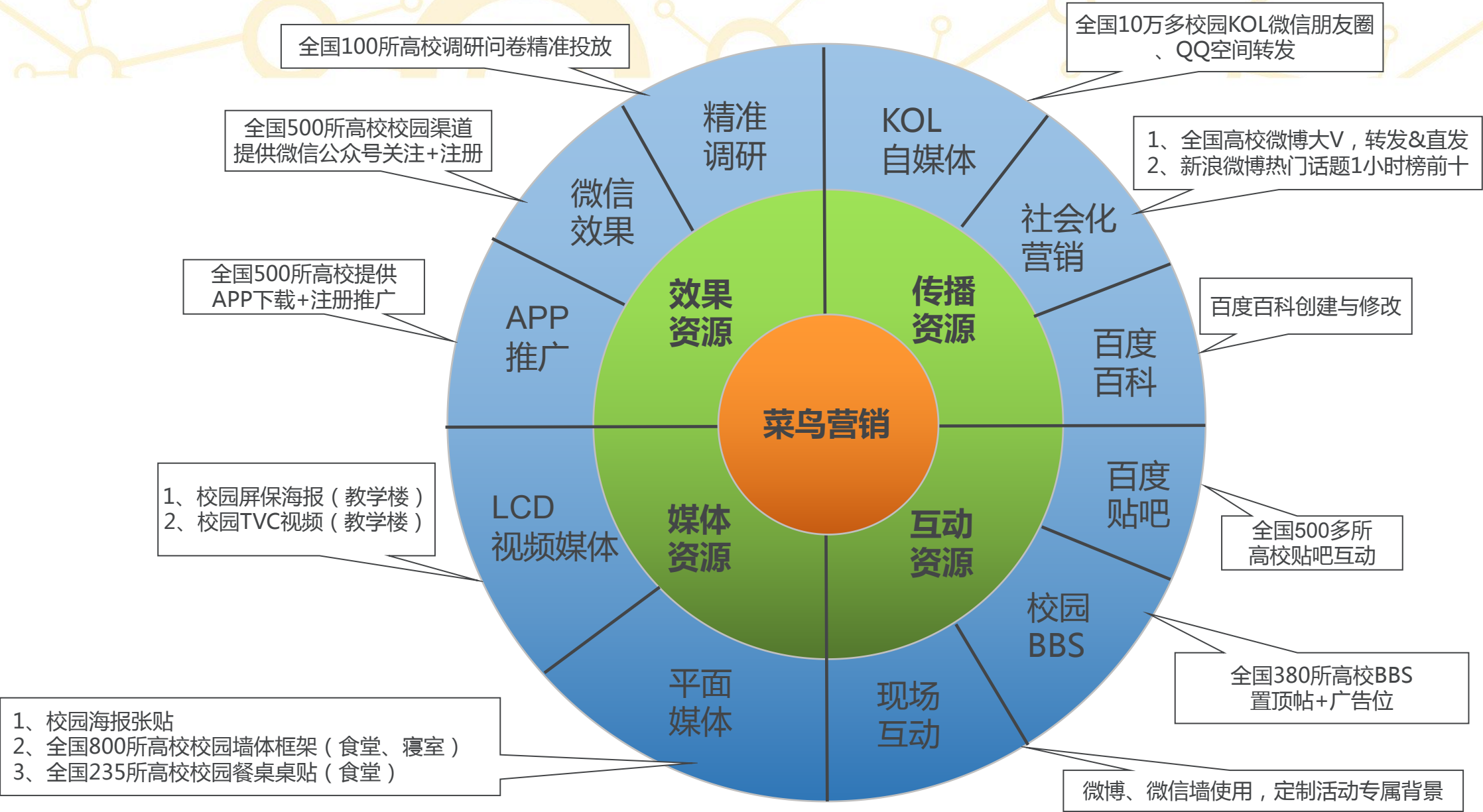
全国KOL总数10000+

影响高校人数3000000+



发展中的我们，还在不断壮大.....

业务范围



业务范围

菜鸟会青年社区在全国25个省建立菜鸟会高校分会，招募校内不甘平凡的“菜鸟们”成为会员，开展各类商业、公益项目实践，倾力共建两大平台：

1

自媒体传播网络

2

任务众包平台

业务范围

1

自媒体传播网络

通过会员个人微博、微信朋友圈、QQ空间等自媒体影响力的共享，将建立一个覆盖全国高校青年的自媒体传播网络，协助各类组织的传播目标在青年学生群体达成。

专业性

最专业的校园团队，
校园营销经验丰富

成本低

免去大规模广告费用，
传播费用更低，效果更好

精准

聚焦高校市场，对特定
区域特定高校精准推广

高覆盖

覆盖全国1000+高校

传播性强

通过自媒体进行传播，借力意见领袖个人信任力，更容易被记住和转化

交互性高

新媒体传播更容易引起关注、
交流、讨论

任务众包平台

作为分享经济的实践者，覆盖全国高校的数万个菜鸟会会员，通过分享他们的时间、技能来解决问题。菜鸟会青年联盟也是全球首个以青年为主体的任务众包平台。

全国84个主
要城市

全国1000+
高校

全国10000+
在校大学生

将企业线上、线下活动宣传的效果达到最大化

业务范围

传播

10万+校园KOL微信朋友圈（QQ空间），KOL会员发布营销活动内容，“个人社交资产”助力企业品牌转化

关注

500所高校渠道，微信公众账号关注，提供精准、真实、有效粉丝

调研

覆盖1000所高校，问卷调查，为商家提供精准到学校的问卷回馈

口碑

APP注册及应用市场评论，创造APP口碑，提升排名及转化

互动

500+ 高校百度贴吧社区发布及互动，引导用户参与企业活动

更多业务正在开放中.....

朋友圈（QQ空间）



➤ 通过校园高校KOL在微信朋友圈、QQ空间等自媒体进行活动内容的宣传分享，并附带自己的推荐语。提高活动在学生中的关注度。吸引在校学生参与，以达到活动宣传目的。商家可指定地区、高校来进行活动。

➤ 覆盖全国1000所高校，1万KOL，2000万人

➤ 客户案例：

电影：开心麻花-夏洛特烦恼

社交：软件碰碰、tataUFO

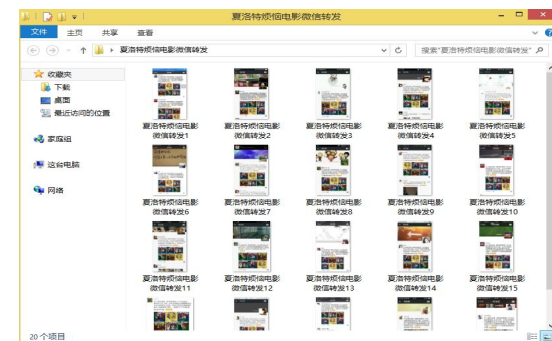
手机：联想ZUK手机

等商家做过宣传，反馈效果好。

朋友圈转发分享



反馈收集、审核



执行流程

朋友圈（QQ空间）



01

活动要求文档发布至高
校KOL

开心麻花电影《夏洛特烦恼》27日全国点映 30日正式上映，大众点评格拉瓦微票糯米各大平台抢票18.8元起，欢迎大家去豆瓣微博发影评~电影爆笑又感人，附送#五千万观影指南#拿好不谢~



02

校园KOL按要求执行转
发分享。并在24小时后
截图反馈。



开心麻花电影《夏洛特烦恼》27日全国点映30日正式上映，大众点评格拉瓦微票糯米各大平台抢票18.8元起，欢迎大家去豆瓣微博发影评~电影爆笑又感人，附送#五千万观影指南#拿



所在位置

谁可以看

公开

提醒谁看



03

反馈收集、审核，
客户抽查



微信关注



➤ 【精准高效】高校负责人通过校园地推、扫楼、微信朋友圈转发、微信群分享、联系学校社团、组织合作等方式进行宣传商家微信，吸引高校学生关注。

➤ 【协助转化】通过口播、文字宣传的方式协助商家进行用户转化。

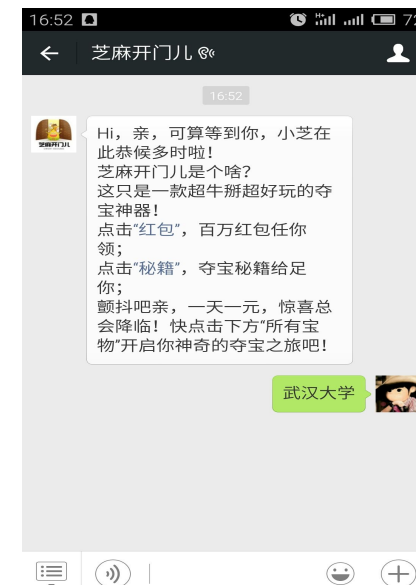
➤ 【保证真实】确保真实用户，商家可指定地区、高校来进行活动执行，确保商家收集到活跃最高的用户。

独立微信二维码统计数据



名称	压缩前	压缩后
北京交通大学海滨学院	27.3 KB	13.7 K
沧州师范学院	27.4 KB	13.8 K
大众传媒学院	27.0 KB	13.2 K
河北传媒学院	27.2 KB	13.2 K
河北经贸大学	27.6 KB	13.7 K
河北科技大学	27.6 KB	13.5 K
河北外国语学院	27.2 KB	13.9 K
河北医科大学	27.8 KB	13.9 K
湖南大学	27.6 KB	13.3 K
湖南第一师范大学	27.8 KB	13.6 K
湖南农业大学	27.9 KB	13.5 K
湖南女子学院	27.3 KB	13.4 K
华北电力大学	27.1 KB	13.3 K
湘潭大学	27.1 KB	13.5 K
张家口学院	26.9 KB	12.9 K

校园活动引导高校学生关注，协助转化



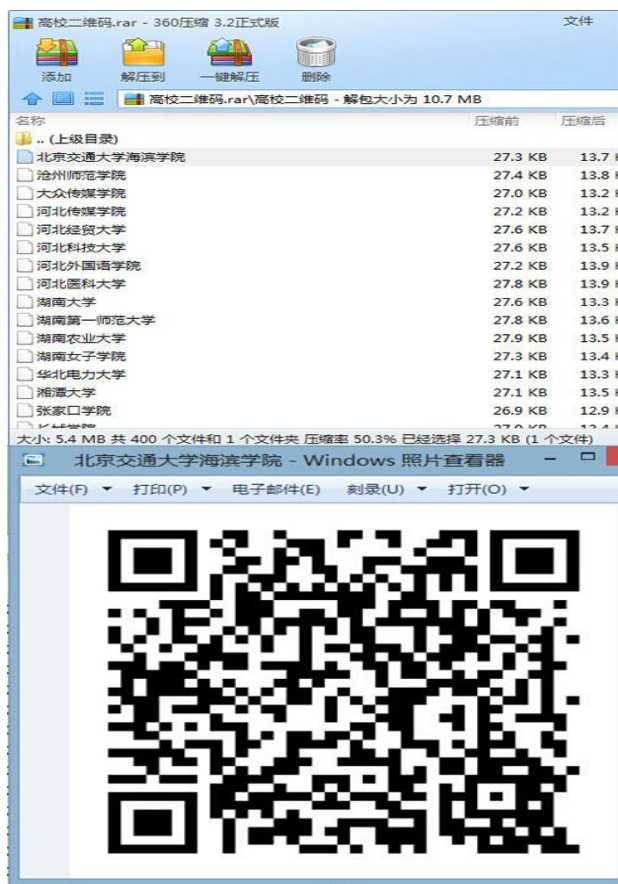
执行流程

微信关注



01

各校独立二维码发至高校负责人



02

高校负责人通过校园地推、扫楼、微信朋友圈转发、微信群分享、联系学校社团、组织合作等方式进行宣传商家微信，吸引关注并协助进行用户转化



03

数据统计，客户抽查监测

校园推广数据统计表						
截止9月28日11时						
名称	关注人数	未进入	进入芝麻开门	微信购买	红包购买	转化率
中南林业科技大学	253	35	218	65	45	42%
中南大学	536	54	482	132	215	64%
湘潭大学	388	64	324	25	174	51%
湖南女子学院	95	8	87	25	33	61%
中南林业科技大学涉外学院	149	23	126	23	31	36%
长沙理工大学	321	87	234	66	61	39%
湖南农业大学	91	11	80	14	18	35%
湖南第一师范大学	524	65	459	53	112	31%
大众传媒学院	557	88	469	176	133	55%
湖南大学	432	76	356	32	118	35%
华北电力大学	257	55	202	66	43	42%
河北传媒学院	52	3	49	22	7	56%
张家口学院	256	41	215	18	85	40%
河北外国语学院	70	8	0	14	29	61%
长城学院	174	14	160	8	115	71%
沧州师范学院	283	23	260	6	187	68%
河北经贸大学	7	0	7	1	2	42%
北京交通大学海滨学院	234	18	216	57	125	78%
河北医科大学	69	2	67	1	31	46%
河北科技大学	285	21	264	155	14	60%
合计	5033	696	4337	959	1578	51%
19号-28号取消关注人数	277					
实际关注人数	4756					

精准调研

覆盖1000所高校，为商家提供精准到学校的最真实，有用的调查数据。

为商家提供最准确的数据分析和比较，方便商家确定用户需求，有利于商家下一步方向。

当前问卷：[点名情况调查表（学生）(ID:4988777)] [查看问卷]

设计问卷 回收答卷 分析与下载 [查看下载答卷]

按条件筛选 下载答卷 清空所有数据

序号↑	序号	提交答卷时间	所用时间	来自IP	来源	来源详情	1. 你学校所在城市及名称是？	2. 你上
★ 查看 ✕ 删除	1	2015/5/27 8:43:15	48秒	223.104.10.182(江西-南昌)	手机提交	微信	南昌	需要，基
★ 查看 ✕ 删除	2	2015/5/27 8:44:03	92秒	192.168.0.81(未知-未知)	手机提交	微信	常州	需要，
★ 查看 ✕ 删除	3	2015/5/27 8:44:41	97秒	112.17.239.40(浙江-宁波)	手机提交	微信	杭州	需要，基
★ 查看 ✕ 删除	4	2015/5/27 8:45:19	132秒	42.90.26.53(甘肃-兰州)	手机提交	微信	兰州 西北民族大学	所有课都
★ 查看 ✕ 删除	5	2015/5/27 8:46:44	67秒	117.139.244.110(四川-成都)	手机提交	微信	成都	是，主修
★ 查看 ✕ 删除	6	2015/5/27 8:47:03	63秒	118.122.87.62(四川-成都)	手机提交	微信	成都，成都大学	很少点名
★ 查看 ✕ 删除	7	2015/5/27 8:50:50	82秒	123.14.173.111(河南-郑州)	手机提交	微信	郑州师范学院	是，所有
★ 查看 ✕ 删除	8	2015/5/27 8:51:35	127秒	125.46.88.248(河南-郑州)	手机提交	微信	郑州，郑州升达经贸管理学院	点，本专
★ 查看 ✕ 删除	9	2015/5/27 8:52:36	56秒	115.63.121.219(河南-周口)	手机提交	微信	开封	专业课
★ 查看 ✕ 删除	10	2015/5/27 8:54:20	151秒	58.243.250.17(安徽-合肥)	手机提交	微信	郑州弘义 郑州成功财经学院	不一定

总共 52306 条记录 [前页] [上一] 1/524 [下一] [后页] 每页显示 10 条记录 [全部]

2.哪些课程会点名？ [多选题]

选项%	小计%	比例
专业课	52381	85.71%
公共课	23773	45.45%
必修课	15745	66.23%
选修课	21786	41.56%
本题有效填写人次	52306	

查看多选题百分比计算方法

表格 饼状图 柱状图 折线图 象形图 隐藏零数据

3.专业课是否需要点名？每学期点名的频率？ [单选题]

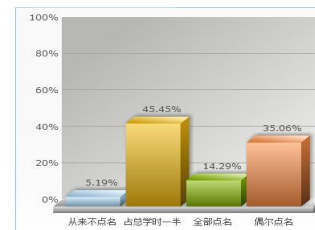
选项%	小计%	比例
从从不点名	2718	5.19%
占总学时一半	23773	45.45%
全部点名	7475	14.29%
偶尔点名	18343	35.06%
本题有效填写人次	52306	

表格 饼状图 柱状图 折线图 象形图 隐藏零数据

3.专业课是否需要点名？每学期点名的频率？ [单选题]

选项%	小计%	比例
从从不点名	2718	5.19%
占总学时一半	23773	45.45%
全部点名	7475	14.29%
偶尔点名	18343	35.06%
本题有效填写人次	52306	

表格 饼状图 柱状图 折线图 象形图 隐藏零数据



执行流程

精准调研

01 根据用户需求设计问卷

预览问卷

完成编辑并运行

题目随机设置

隐藏系统题号

单选

多选

填空

矩阵题

上传文件

评分题

考试

投票

分页

段落说明

更多...

添加新题

1.你一个学期平均上课出勤率大概有多少？*

90%~100%

70%~80%

60%~70%

50%以下

2.哪些课程会点名？* [多选题]

专业课

公共课

必修课

选修课

3.专业课是否需要点名？每学期点名的频率？*

从来不点名

占总学时一半

全部点名

偶尔点名

4.如果学校上课点名改用手机APP扫码或签到替代纸质点名册，是否愿意使用？*

非常愿意

愿意

02 问卷发至各校园负责人，通过自媒体分享、扫楼、校园组织合作等方式邀请学生填写问卷，确保每份问卷的真实、精准、实用。

当前问卷：| 点名情况调查表（学生）(ID:4988777) | 查看回收

设计问卷

回收答卷

分析&下载 | 查看下载答卷

按条件筛选

下载答卷

清空所有数据

序号ID	序号	提交答卷时间	所用时间	来自IP	来源	来源详情	1. 你学校所在的城市及名称是？	2. 你上			
★	查看	删除	1	2015/5/27 8:43:15	48秒	223.104.10.182(江西-南昌)	手机提交	微信	南昌	需要，基	
★	查看	删除	2	2015/5/27 8:44:03	92秒	192.168.0.81(未知-未知)	手机提交	微信	衢州	需要，	
★	查看	删除	3	2015/5/27 8:44:41	97秒	112.17.239.40(浙江-宁波)	手机提交	微信	杭州	需要，基	
★	查看	删除	4	2015/5/27 8:45:19	132秒	42.90.26.53(甘肃-兰州)	手机提交	微信	兰州	西北民族大学	所有课程
★	查看	删除	5	2015/5/27 8:46:44	67秒	117.139.244.110(四川-成都)	手机提交	微信	成都	成都	是，主修
★	查看	删除	6	2015/5/27 8:47:03	63秒	118.122.87.62(四川-成都)	手机提交	微信	成都	成都大学	很少点名
★	查看	删除	7	2015/5/27 8:50:50	82秒	123.14.173.111(河南-郑州)	手机提交	微信	郑州师范学院	是，所有	
★	查看	删除	8	2015/5/27 8:51:35	127秒	125.46.88.248(河南-郑州)	手机提交	微信	郑州	郑州升达经贸管理学院	点，本专
★	查看	删除	9	2015/5/27 8:52:36	56秒	115.63.121.219(河南-周口)	手机提交	微信	开封	开	专业课
★	查看	删除	10	2015/5/27 8:54:20	151秒	58.243.250.17(安徽-合肥)	手机提交	微信	郑州巩义	郑州成功财经学院	不一定

总共10126条记录

首页

上一页

1/1013

下一页

尾页

每页显示 10

条记录

删除

03 数据统计、分析。为商家提供最全面的数据分析和对比，帮助商家确定用户需求。



百度贴吧

校园贴吧？！城市贴吧？！

活动宣传贴，实时顶贴互动！

500所高校贴吧渠道，菜鸟会青年社区地区负责人联系贴吧并根据贴吧的特殊性和活跃点对宣传文案进行适当软化。在高校、城市贴吧发帖进行商家活动宣传。

实现效果：

- 【发布】保证活动宣传贴发布。
- 【互动】安排3-5人进行实时顶贴互动，增加用户参与感和互动性。
- 【展示】保证帖子在60%-80%时间是在首页前20位置显示。



执行流程

百度贴吧

01

联系贴吧、软文修改、
主题帖发布

02

菜鸟会青年社区负责人将会安排3-5人进行实时顶贴互动，增加用户参与感和互动性。并保证帖子在60%-80%时间是在首页前20位置显示。

03

客户抽查监测、数据统计

福利贴！办移动4G业务！3.7折58元办158元

只看楼主 收藏 回复

本吧特权礼包

- 红色标题
- 补签卡
- 经验加速
- 魔拜卡
- 直送经验
- 魔蛋卡

更多精彩特权，尽在贴吧名人堂。国魂名人堂特权

我在贴吧

我的本吧信息

排名: 1

经验: 100

4G飞享全国套餐

套餐名称	月费	套餐	本地主叫	本地接听	国内主叫	国内接听	国内流量	国内短信	赠送
58元全国套餐	35	23					500M	50	
88元全国套餐	55	33					700M	200	

来电

福利贴！办移动4G业务！3.7折58元办158元

58元即可办理158元的业务！每个月500分钟通过，2G流量！

移动业务宣传活动



“菜鸟”营销，众包力量



WE WANT YOU ?

YOU WANT US !